

ürünlerimiz



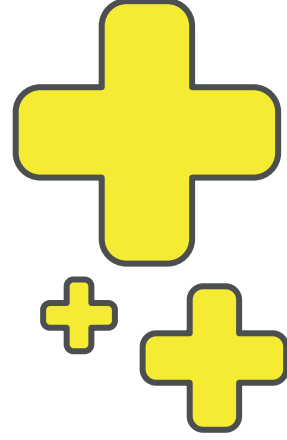
hakkımızda

İnşaat sektöründe inovatif yalıtım ürünleri ile çözüm sunan küresel bir şirketiz. Yaşanılabilir tek Dünya varken yer yüzünde yaşamının çevrenin korunmasıyla ilgili olduğunu kendimize prensip edinerek çıktığımız bu yolda doğal ve inorganik maddeler ile ürettiğimiz ürünlerimizde **ekosisteme zarar vermeden ısı, su, ses ve yangın yalıtımında kesin çözümler sunmaktayız.**

mantoplate®

izoplate®

decorate®

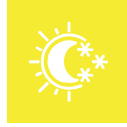


İSOPLUS ısı yalıtım sektöründe devrim yaratacak

Ülkemizde bulunan birçok değerli maden ve inorganik ürünleri günümüz yapılarında kullanılması için özel bir içerik ve nano teknoloji ile üretilen dünyada tek “**HAZIR FORMDA, HAFİF ISI YALITIM SIVASI**” patentine sahip **mantoplate**[®] hazır ısı yalıtım sıvasını sizlere sunmaktan gurur duyuyoruz.

tek ürün, tek işlem

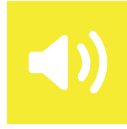
beş çözüm!



Isı Yalıtımı



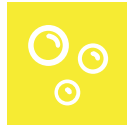
Su Yalıtımı



Ses Yalıtımı



Yangın Yalıtımı



Nem ve Rutubet Yalıtımı

mantoplate®

Isı yalıtımı için inovatif ürünümüz **mantoplate®** diğer ısı yalıtım ürünlerine göre birçok avantajı vardır. Şu anda yaygın olarak kullanılan camyünü, taş yünü, XPS ve EPS gibi ısı yalıtım ürünleri binalara getirdikleri ekstra yük, 15 – 20 cm uygulama ile yer kaybı, zamanla deforme olma, petrokimya ürünü oldukları için ateşten etkilenme olası bir yangına sebebiyet verme, sudan etkilenme gibi dezavantajları vardır.

Inovatif ürünümüz **mantoplate®** hazır ısı yalıtım sıvamız düşük ısı iletkenlik katsayısı ile yüksek ısı yalıtımı, Uygulandığı binalarda %50 – 60 arasında enerji ve zaman tasarrufu sağlaması, 50 yıl ürün garantisi, A2 sınıfı yanmazlık, binalarda nem rutubet oluşumunu engellemesi, su iticilik özelliği, kolay uygulama ve 1 cm kalınlıkta duvar, çatı ve tabanda kullanılabilmesi, ahşap-metal-mermer-fayans gibi yüzeylere uygulanabilmesi, **diğer ısı, su, ses ve yangın yalıtım ürünlerinin sağladığı faydayı tek başına sağlaması gibi birçok avantaja sahiptir.**

uygulama

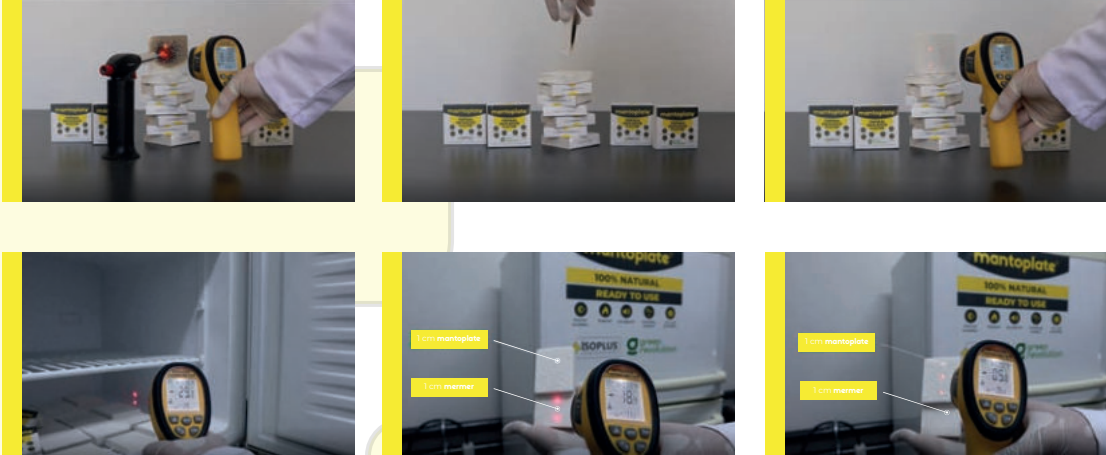
mantoplate® torbası açılarak kovaya 6-7 kg dökülür minimum 2 dakika boyunca 700-900 devirli karıştırıcı ile karıştırılır.(İçerisine su veya herhangi ekstra bir madde eklenmez.) Temiz ve kuru yüzeye tercihe göre çelik mala, makine ile 5 mm ya da taraklı mala ile 10 mm uygulanır. Uygulamanın üzerinden en az 24 saat geçtikten sonra kontrol edilir, tam olarak kuruma sağlanmış ise 2. Katta 1 cm kalınlığına tamamlanır. (Kuruma süresi iklim şartlarına göre değişiklik gösterebilir) 1 Torba 1 cm kalınlıkta 4 m² yer kaplar.

Diğer ısı yalıtım ürünleri gibi birçok uygulamaya gerek kalmadan (astar, dübel, file, yapıştırma harcı vb.) tek başına uygulanır, ısı köprüsü oluşturmaz.

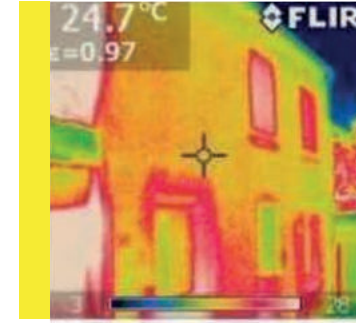


ISI ve yangın yalıtımı

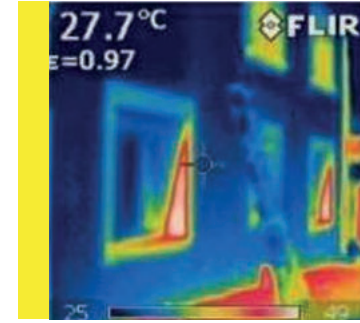
mantoplate[®] Özel bileşenler (bor, perlit, ponza vb. doğal malzemeler) sayesinde kendine has düşük ısı iletkenlik kat sayısı (0.045 W/mK) ile yapılarda 1 cm kalınlıkta %50-%60 enerji ve zaman tasarrufu sağlamaktadır. Hava koşullarının normal şartlarının dışında olduğu süreçlerde sağladığı özellik sonucunda etkiyi hissettirmez. Direk ateşe maruz kaldığında etkilenmez, A2 sınıfı yanmazlığa sahiptir.



TERMAL KAMERA GÖRÜNTÜSÜ



Uygulamadan önce



Uygulamadan sonra

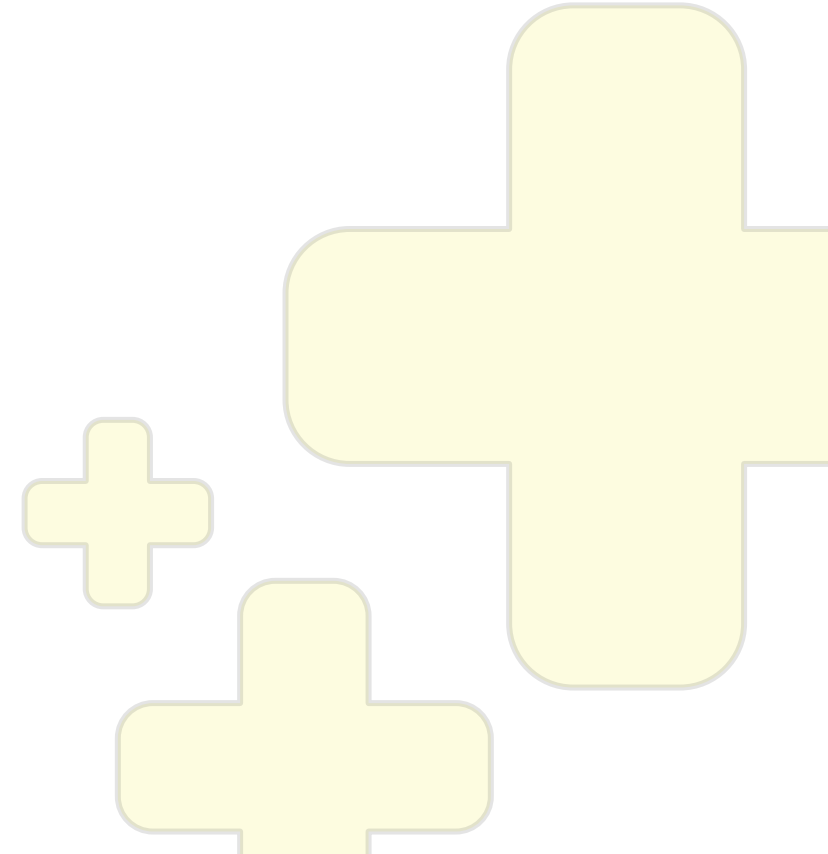
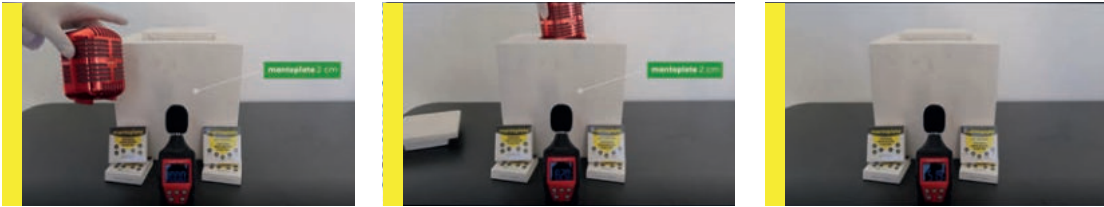
su ve nem yalıtımı

mantoplate[®] kendine özgü su itici yapısı ile yağmur ve kar sularında etkilenmez, asit ve asit yağmurlarına karşı dayanıklıdır. Gözenekli yapısı nefes alabilir, binalarda nem ve rutubet oluşumunu engeller, yüzeyde yosunlanma yapmaz, tuz kusmalarını ve lekelenmeleri engeller.



ses yalıtımı

mantoplate[®] hafif yapısı ile 250 kg kuru metreküp ağırlığı sayesinde yüksek ses yalıtımı sağlar. 2 cm kalınlıkta 50 desibel sesi emmektedir.



decorate[®]

Renkli sıva

Akrilik esaslı hazır formda kendine özgü mineral ve bor bileşenli kullanıma hazır sıva. Uygulaması kolay hazır formdadır. Çimento esaslı sıvalara göre ürün hazırlık süreci çok kısadır, tek bileşenli olduğu için ürün hazırlığında oluşabilecek hatalar minimum seviyededir. Aderans özelliği yüksek, her türlü zeminde uygulanabilme özelliği.(gaz beton, bürüt beton, briket, tuğla, alçıpan, betopan, XPS, EPS, taş yünü vb.) Renk pigmentleri ile renklendirebilir veya istenilen ral kodunda üretilebilir. Çimento esaslı olmadığı için suya ve neme karşı dayanımı çok yüksektir, zamanla kabarma veya dökülme yapmaz. Elyafli ve esnek yapısı sayesinde darbeye karşı dayanımı yüksektir. Darbe gelen bölgenin etrafında çatlama ve dökülme olmaz. Güneş, yağmur, kar gibi doğa olaylarından etkilenmez, -30 +120 C sıcaklığa dayanır. Uygulandıktan sonra komple renkli bir kaplama olduğu için zamanla renk deformasyonu daha düşüktür. Full body olması sebebi ile olası bir darbeye yüzey hasar görmesi durumunda tekrar boya istememektedir. Yalıtım levhaları üzerine sıva harcı, mineral sıva ve boya yerine direkt uygulanabilir veya sıva harcı üzerine mineral sıva ve boya yerine uygulanabilir. Kaba, ince sıva ve boya yerine veya kaba sıva üzerine ince sıva ve boya yerine duvarlarda direkt olarak uygulanabilir.

UYGULAMA ŞEKLİ

Yüzede toz , kir ve yağ varsa temizlenir kuru ve temiz yüzeye uygulanır. Bir elektrikli karıştırıcı ile 700 ile 900 rpm arasında 1 dakika karıştırılır. Yüzede 1,5-2.00 mm kalınlıkta çelik mala ile uygulanır. Plastik mala perdaj yapılıır. (Islak sünger ile perdah yapılmaz.

izoplate[®] likit

Su izolasyon likiti

Çatlamaz, yanmaz, güneşin yaydığı UV-A ve UV-B ışınlarından korur, kötü hava koşullarına ve atmosfere karşı dayanıklıdır.

Esnekliği ve hafifliği sayesinde yüksek tutuş ve yük kapasitesine sahiptir.

Koruyucu özelliği vardır, zamanla bozulmaz, küflenmez, şişmez ve parçalanma yapmaz.

izoplate likit[®] duvarlar, çatılar, çatı katları, teraslar, yüzme havuzu, tuvalet ve banyo gibi suya maruz kalan her türlü yüzeye uygulanabilir.

Sudan korunması gereken beton, ahşap, demir ve plastik yüzeylerde de uygulanabilir.

Uygulama Şekli:

Bir elektrikli karıştırıcı ile 700 ila 900 rpm arasında yaklaşık

1 dakika 30 saniye ile 2 dakika arasında karıştırılır. Temiz ve kuru bir yüzeye uygulanır.

(Çatlak ve bozuk yüzeyler öncesinde **izoplate harç**[®] uygulanarak Su İzolasyon Likiti kullanımına uygun hale getirilmelidir.) İlk katı bir fırça veya rulo kullanarak uygulanır.

6 saat ile 8 saat arasında tam kuruma sağlandıktan sonra ikinci bir kat uygulanır.

Bir kova Su İzolasyon Likiti 50-60 m² yer kaplamaktadır.



izoplate[®]

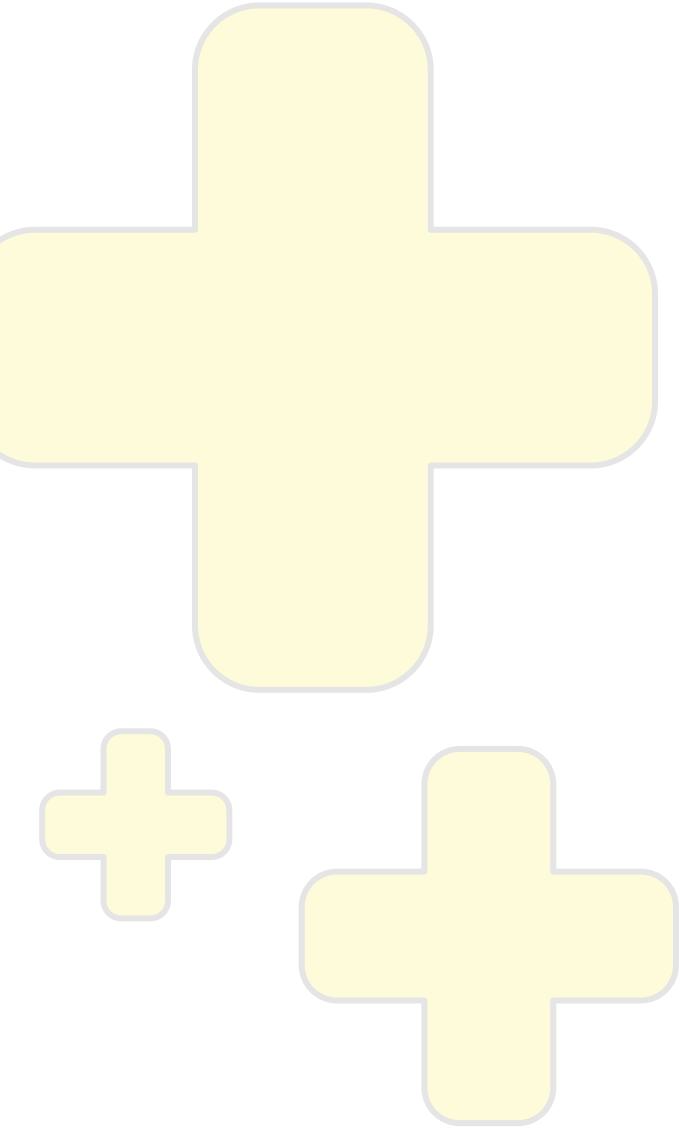
Su izolasyon harcı



Çatlamaz, yanmaz, güneşin yaydığı UV-A ve UV-B ışınlarından korur, kötü hava koşullarına ve atmosfere karşı dayanıklıdır. Esnekliği ve hafifliği sayesinde yüksek tutuş ve yük kapasitesine sahiptir. Koruyucu özelliği sayesinde zamanla bozulmaz, küflenmez, şişmez ve parçalanma yapmaz. **izoplate harç**[®] duvarlar, çatılar, çatı katları, teraslar, yüzme havuzu, tuvalet ve banyo gibi suya maruz kalan bozuk yüzeylerde uygulanarak zemin **izoplate likit**[®] e uygun hale getirilir. Sudan korunması gereken beton, ahşap, demir ve plastik yüzeylerde de uygulanabilir.

Uygulama Şekli:

Su ilave edilmez! Bir elektrikli karıştırıcı ile 700 ila 900 rpm arasında yaklaşık 1 dakika 30 saniye ile 2 dakika arasında karıştırılır. Temiz ve kuru bir yüzeye uygulanır. İlk katı çelik mala yardımıyla 1mm kalınlıkta sıyırma uygulanır. 12 saat tam kuruma sağlandıktan sonra ikinci kat çelik mala ile uygulanır. Son bitiş kalınlığı 2mm ve 4mm arasındadır. Bir kova Su İzolasyon Harcı 8-10 m² yer kaplamaktadır.



+90 (332) 502 6266 :



info@isoplus.com.tr :



www.isoplus.com.tr :



Çomaklı Mah. Hendek Cad. 188/A Meram/KONYA :



